

ようこそ、歴史と伝統の香り漂う町

安芸市へ



ぢばさん市場周辺の見どころGUIDE



岩崎弥太郎生家

ぢばさん市場より約3.6km

弥太郎の曾祖父・弥次右衛門が建てた家で、当時の標準的な家。土蔵の鬼瓦には、岩崎家の紋であり三菱のマークの原型といわれる「三階菱」がある。また、庭の石組みは少年・弥太郎が天下雄飛を託し、日本列島を模したものだといわれています。



土居庵中

ぢばさん市場より約2km

安芸城跡の西と南に、藩政時代のたたずまいを今に残す武家屋敷の町並みがある。土用竹やうばめ櫻の生け垣に囲まれた侍屋敷がつづき、現在も当時の風情を残している。まるで映画のセットの中にあるような錯覚におちいってしまいます。



野良時計

ぢばさん市場より約2km

明治20年頃、この地の地主だった畠中源馬氏が、10歳の頃に父に買ってもらったアメリカ製の八角時計を分解しては組み立てて構造を理解し、すべての部品を手作りで作りました。以来、120年にわたって時を刻み続けています。



安芸市立書道美術館

ぢばさん市場より約2km

昭和57年10月に開館した全国初の公立書道専門美術館。安芸市は藩政時代より書道が盛んで、現在も日本書壇の第一線の書家を多く輩出。館内には、安芸市をはじめ全国の書家の作品を常設展示、また、書道に関する資料も充実しています。



安芸市歴史民俗資料館

ぢばさん市場より約3.6km

江戸時代土佐藩の家老であった五藤家の資料が展示され、代々伝わってきた武器・甲冑をはじめとして、美術工芸品、古文書などの貴重な品々が安芸の歴史を物語っています。郷土出身の岩崎弥太郎、黒岩派春、富田幸次郎、弘田龍太郎などの資料や遺品も展示されています。



内原野陶芸館・ガラス工房

ぢばさん市場より約3.6km

200余年の歴史と文化を誇る焼き物の里「内原野」にある陶芸館では、手びねりの作陶や絵付けなどの陶芸体験が気軽に楽しめます。隣接のガラス工房では、とんぼ玉の作製やサンドブラストなどのガラス工芸体験もできます。

弘田龍太郎の曲碑

大正・昭和期の作曲家が残した名曲の数々



数ある童謡のなかでも、心に響く独特の曲調でひときわ光彩を放っている弘田龍太郎。氏の業績をしのび、安芸市内の各所、旧跡地10ヶ所に曲碑が建てられています。「雀の学校」「お山のお猿」「春よ来い」「叱られて」「浜千鳥」「鯉のぼり」「靴が鳴る」など、幼い頃の思い出を呼び起こす美しい叙情歌です。おらかな安芸の空と海を従えた10編の曲碑は、今日も訪れる人々にさわやかな郷愁を届けてくれます。



安芸観光マップ



宿泊施設	市街局番 0887	タクシー	観光レンタサイクル
ホテルタマイ (84名収容) 安芸市矢ノ丸1丁目6-31 ☎ 35-2111		(有) 丸和ハイヤー ☎ 0887-35-2404	無料で貸し出しています。お気軽にご利用下さい。 貸し場所 ぢばさん市場 台数 30台 休日 無休 時間 7:00~18:00 (10月~3月は17:00まで)
ビジネスホテル弁長 (27名収容) 安芸市矢ノ丸1丁目7-19 ☎ 34-1177		(有) 芸陽ハイヤー ☎ 0887-34-1122	
畑山温泉憩いの家 (12名収容) 安芸市畑山甲982-1 ☎ 34-8141		(有) 谷ハイヤー ☎ 0887-35-2121	
西内旅館 (25名収容) 安芸市本町1丁目5-12 ☎ 35-2014		(有) カトレヤタクシー ☎ 0887-35-3515	
山登家旅館 (40名収容) 安芸市本町1丁目1-34 ☎ 35-2018		(有) 伊尾木ハイヤー ☎ 0887-35-2050	
清月旅館 (40名収容) 安芸市矢ノ丸2丁目2-25 ☎ 34-8855			
小松旅館 (15名収容) 安芸市本町1丁目17-19 ☎ 34-3053			

(社) 安芸市観光協会
安芸駅ぢばさん市場 ☎0887-35-7500
 安芸市矢ノ丸4丁目2-30 営業時間 午前7時~午後7時30分 休日 なし

南国土佐 安芸駅 ぢばさん市場

みずさあしひいり
 安芸の里の里
 ぢばさん市場



(社) 安芸市観光協会 **安芸駅ぢばさん市場**
☎0887-35-7500

Made in AKIの美味しいを召し上がれ

ちばさん市場売場案内



■営業時間
7:00~19:30

■定休日
年中無休

■主な販売品目
野菜、果物、鮮魚、
干物、惣菜、パン、
陶磁器、みやげもの

■お問合せ先
TEL.0887-35-7500
FAX.0887-35-8850

【お土産】

安芸観光のお土産
オールスターズ



【焼物】

200年余りの歴史をもつ内原野焼。
素朴で重厚な風合が特徴です



【お弁当】



安芸駅ちばさん市場へようこそ

安芸の うまいもん 勢揃い!

安芸市のものなら何でも揃う
品揃えが自慢です。
地元の野菜や鮮魚はもちろん、
おみやげ物も豊富に取りそろえています。

【青果】



安芸の年間イベント

- 3月下旬～ 5月上旬 つつじ祭り
- 8月上旬 安芸納涼市民祭
商い甲子園
- 11月上旬 手づくり登り窯フェスタ
- 11月中旬 安芸市産業祭
- 12月上旬 安芸市タートルマラソン

【鮮魚】



【干物】



安芸の「おいしい」「楽しい」がなんでもそろーちゅうぞね!

【お酒】

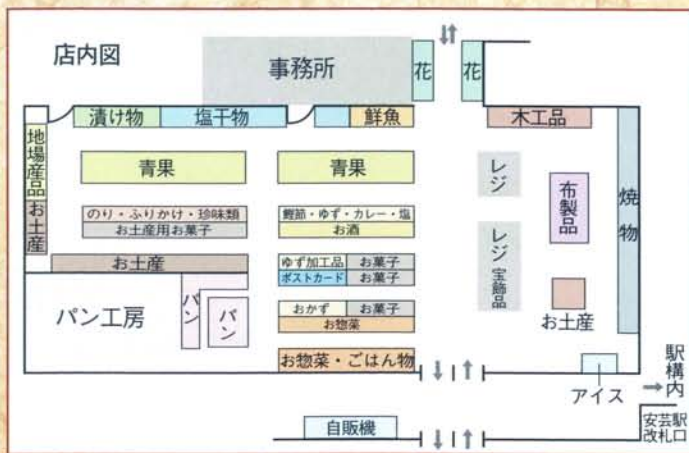
日本酒王国、土佐の地酒を召し上がれ



【パン】



地元の素材を生かしたユニークで
おいしいパンが自慢です



※季節により陳列棚の商品構成が変更される場合があります。予めご了承下さい。